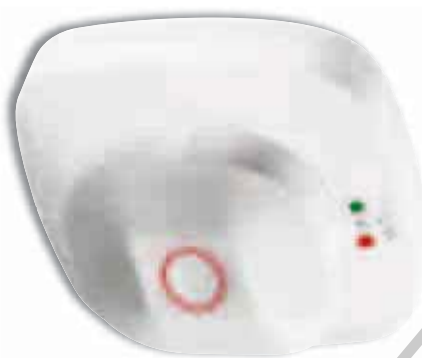


# Fire Control PRO

## Устройства за сигнализиране на тревога при дим



- Разпознаване на опасност
- Предупреждаване на хора
- Спасяване на живот



- 2 сензорни групи за откриване: дим и температура (оптично/термично)
- светлинен сензор с предупреждение за състоянието на батерията през деня (силен предупредителен тон)
- 24 часа автокалибриране
- управлявана от микропроцесор оценка на сигнала
- симетрична на обдухването димна камера
- корекция на температурния дрейф
- циклична функция за самотестване
- подходящо и за кухни и бани
- със съгласуван със сензорите за присъствие дизайн прегледен таван

### Безопасността на новото поколение: Fire Control

Fire Control PRO е устройство за сигнализиране на тревога при дим State-of-the-art, интегрирано перфектно в семейството Control PRO на STEINEL Professional. Като двоен сензор Fire Control PRO предлага два метода за отчитане за двойна сигурност: Откриване на дим и температура. Откриването на дим се извършва в една много специално конструирана димна камера, а отчитането на температура с термичен диференциален сензор.

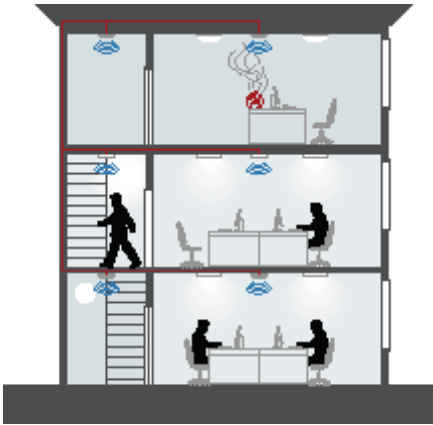
Така могат да бъдат разпознати различни видове пожари, например предизвикани от горене на течности или тлеещи пожари. Освен това така системата е по-малко чувствителна към парите в кухнята и банята, прах или електрически смущаващи импулси. Fire Control PRO разполага с управлявана от процесор оценка на сигнала и компенсация на погрешността на остатъчното отклонение при задействане на погрешни аларми.



Индикация на статуса ОК/разпознат пожар /230 V



Откриването на пушек може да се изключи за 15 мин. или тестови режим

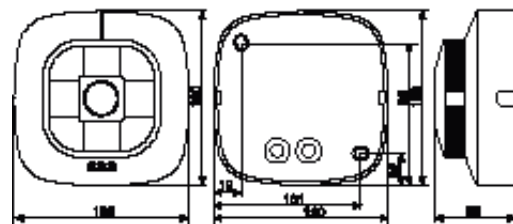


**Fire Control PRO**

EAN	FC PRO FC PRO Lithium	4007841 590406 4007841 000073
Размери (В x Ш x Д)	120 x 120 x 56 мм	
Номинално напрежение	230 V	
Батерия	9 V MH блок батерия или 9 V блок батерия Lithium Longlife	
Сигнал за отказ на батерията	30 сек. такт, 30 дни	
Акустична аларма	85 dB (A)	
Максимална зона на отчитане	80 м <sup>2</sup>	
Контактна схема на реле	1 A 250 V	
Вид защита	IP 40	
Клас защита	II	
Работна температура	0° до 40° C	
Температура на съхранение	-5° до +70 °C	
Пригодност за свързване в мрежа	до 30 Fire Control PRO	

Откриването на пушек може да се изключи за 15 минути с помощта на функционален бутон (напр. при външно контролирано димоотделяне на тенджерата за готвене); откриването на температура остава активно. Благодарение на един светлинен сензор през първите дни само през деня прозвучава акустично предупреждение за състоянието на батерията. Предупреждение през нощта се чува само при критични стойности на капацитета на батерията. Устройството за сигнализиране на тревога при дим освен батерията от 9 Volt (литиева или от метален хибрид) притежава извод за 230 Volt и извод комуникация за свързване в мрежа на сензорите. Естествено Fire Control на STEINEL са изпитани по VDS и разполагат с функция за самотестване.

Устройствата за сигнализиране на тревога при дим са задължителни за жилищата! През следващите години трябва да бъдат инсталирани около 50 милиона уреда.



Сензори за движение

Сензори за присъствие

Сензори осветителни тела

Сензорни прожектори

Сензорна радио-технология

Помощ, сервиз